

Rubik Single Floor

geom. Valentino Fantini

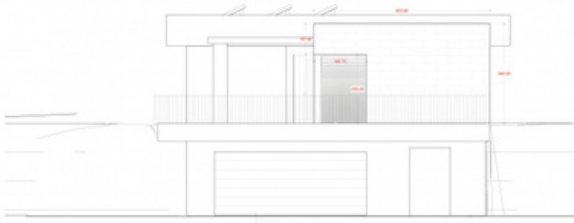


L'intervento è sito nel Comune di Gattico, in via Leonardi, e afferisce a tre edifici unifamiliari a un piano fuori terra più piano interrato.

Le tre villette hanno conformazione uguale e si sviluppano su due piani. Al piano interrato, di forma regolare, è presente un locale lavanderia, una zona living personalizzabile e l'autorimessa. Il piano terra ospita la maggior parte dell'abitazione e comprende: una camera matrimoniale, due camerette, due bagni e un'ampia zona living con cucina.



Prospetto Architettonico Sud



Prospetto Architettonico Est



Prospetto Architettonico Nord

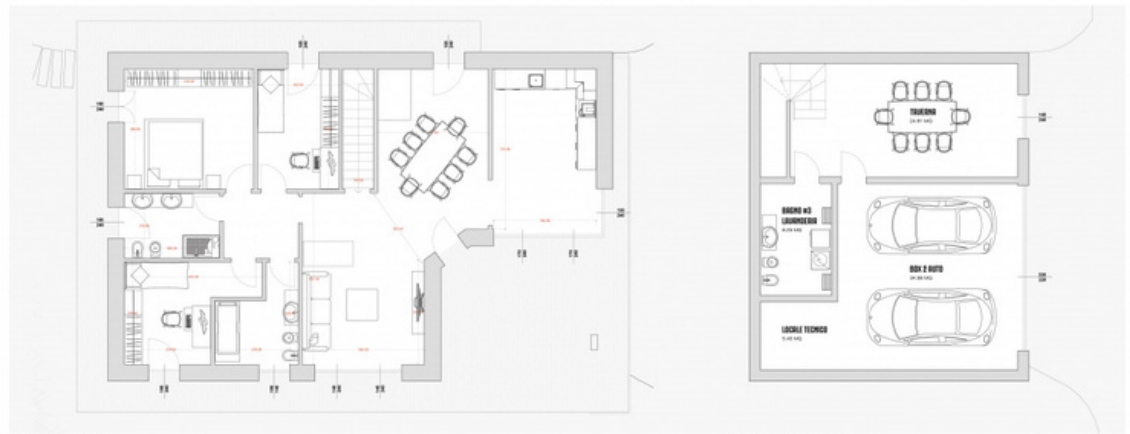


Vista 3D

W4
home system

Ogni edificio si affaccia su un ampio cortile esterno. L'intervento insiste su un lotto ampio che ospita anche una zona pubblica soprastante. L'aspetto estetico è particolarmente moderno ma ben si inserisce nell'intervento dato che i materiali utilizzati sono semplici e si integrano con il paesaggio circostante. Le facciate sono parzialmente rivestite. Gli edifici hanno, inoltre, un bassissimo impatto ambientale grazie al sistema costruttivo brevettato W4GW, che apporta alla nuova costruzione i seguenti benefici:

- consumo di energia quasi 0 (classe energetica NZEB).
- assenza di emissioni CO₂ grazie all'utilizzo solo di pompe calore elettriche di potenza minima.
- invariabilità dell'edificio nel tempo. I prodotti utilizzati non deperiscono e non richiedono manutenzioni.
- elevata resistenza al sisma.
- utilizzo di materiali isolanti e strutturali riciclabili.



Pianimetria Piano Terra

Pianimetria Piano Interrato