

# Casa 71

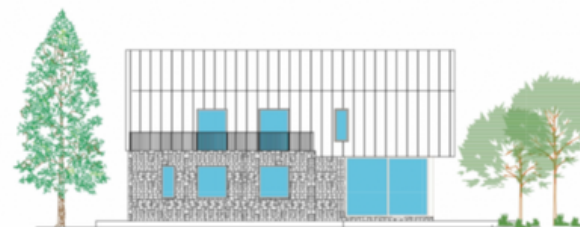
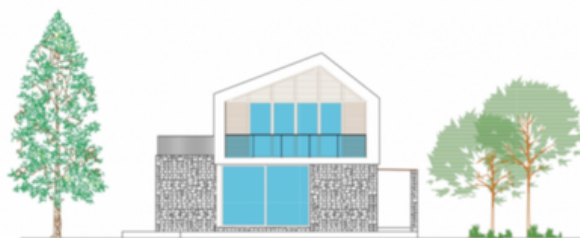
Casa 71 nasce dall'idea di avere due blocchi che differissero nettamente tra di loro in modo da creare un contrasto forte tra i due piani e che allo stesso tempo si inserisse nel contesto paesaggistico.

Per ottenere questo contrasto ho utilizzato due materiali antichi ma in chiave moderna, la pietra per il rivestimento del piano terra e la lamiera grecata effetto Corten per la copertura e i muri del primo piano.

La casa è stata concepita per un nucleo familiare di 5/6 persone, più eventuali ospiti. La distribuzione interna al piano terra è mista: servizi, studio, zona giorno e due camere da letto una singola e una doppia.

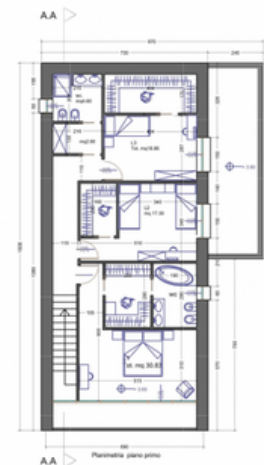
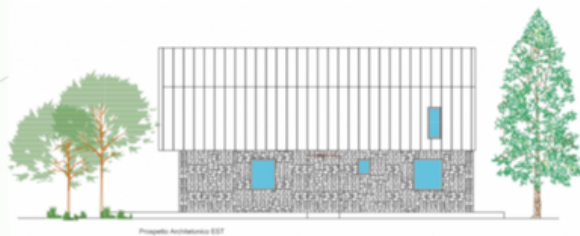
Al piano primo invece abbiamo la camera padronale con annesso bagno e cabina armadio, altre tre camere singole, molto ampie con cabina armadio ma bagno in comune.

Questo modello di casa può essere modificato nelle dimensioni, e nella forma. Rendendola più grande o più piccola pur rimanendo due blocchi sovrapposti.



Casa 71 ha un bassissimo impatto ambientale in quanto progettata secondo il protocollo W4House, il quale prevede l'utilizzo del sistema brevettato W4 Home System. I benefici sono:

- consumo di energia ( NZEB ) secondo i requisiti passivehouse.
- assenza di emissioni di Co2 grazie all'utilizzo di pompe di calore elettriche a potenza minima.
- ottimo stato di conservazione dell'edificio a lungo termine. I prodotti utilizzati non deperiscono e non richiedono soprattutto manutenzione straordinaria.
- elevata resistenza al sisma.
- utilizzo dei materiali isolanti e strutturali riciclabili.
- Elevato confort abitativo grazie agli innovativi impianti elettrici di termo-ventilazione.



Arch. Romano Calogero

