

Vic-House

L'intervento è sito nel Comune di Pettenasco e prevede l'edificazione di una nuova villa unifamiliare a tre livelli.
 Al piano interrato, di forma regolare, è presente un locale taverna con cantina vini refrigerata, una zona living personalizzabile e sullo stesso livello esterno una piscina.
 Il piano terra ospita la maggior parte dell'abitazione e comprende: due camere da letto, due bagni, un'ampia zona living con cucina, una bioserra, la zona giorno, il locale tecnico e un'autorimessa con capienza fino a tre posti auto.



Prospetto Architettonico Nord



Prospetto Architettonico Sud

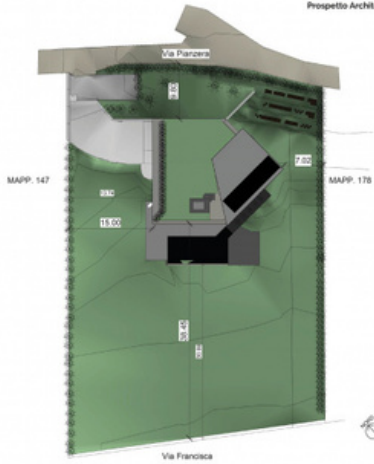


Prospetto Architettonico Est



Prospetto Architettonico Ovest

W4
home system



Planimetria di Progetto



Fotoinserimento 01



Fotoinserimento 02

Il primo piano, invece, raccoglie la camera da letto padronale - con cabina armadio e bagno privato - e un outdoor verde accessibile anche dal giardino privato retrostante. Ogni piano si affaccia su un ampio cortile esterno e sulla piscina. L'intervento insiste su un lotto ampio che ospita un'estesa area verde privata antistante l'edificio, con facile accesso dalla via principale soprastante. L'aspetto estetico è particolarmente moderno ma ben si inserisce nell'intervento dato che i materiali utilizzati sono semplici e si integrano con il paesaggio circostante. Gli edifici hanno, inoltre, un bassissimo impatto ambientale grazie al sistema costruttivo brevettato W4GW, che apporta alla nuova costruzione i seguenti benefici:

- consumo di energia quasi 0 (classe energetica NZEB),
- assenza di emissioni CO2 grazie all'utilizzo solo di pompe calore elettriche di potenza minima,
- invariabilità dell'edificio nel tempo. I prodotti utilizzati non deperiscono e non richiedono manutenzioni,
- elevata resistenza al sisma,
- utilizzo di materiali isolanti e strutturali riciclabili.

geom. Valentino Fantini



Planimetria Piano Terra



Vista 3D