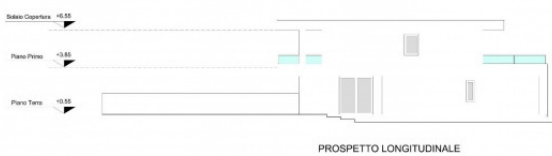
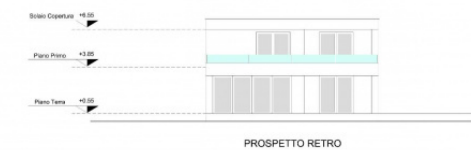
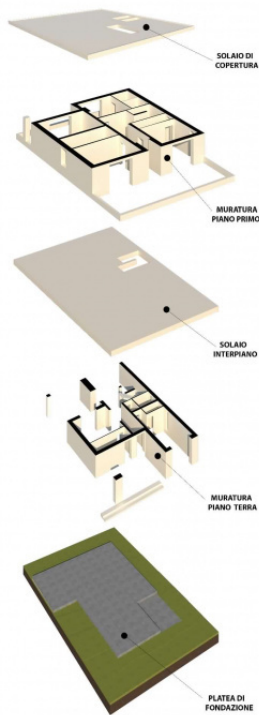


WHITE VILLA

L'intervento è relativo alla realizzazione di una villa che si sviluppa su due livelli fuori terra:

- Piano Terra: è prevista la realizzazione dell'autorimessa con annesso locale tecnico; la zona giorno composta da un bagno, una cucina abitabile e un salone, entrambi collegati direttamente con il giardino in cui è prevista la realizzazione di una piscina interrata.

- Piano Primo: si accede tramite una scala interna, in cui è prevista la zona notte; verranno realizzate quattro camere da letto, di cui una con bagno privato, e un bagno comune a tutte le camere. Tutte le camere hanno affaccio sui terrazzi.



La villa ha un bassissimo impatto ambientale dovuto al sistema costruttivo brevettato W4GW, che apporta alla nuova costruzione i seguenti benefici:

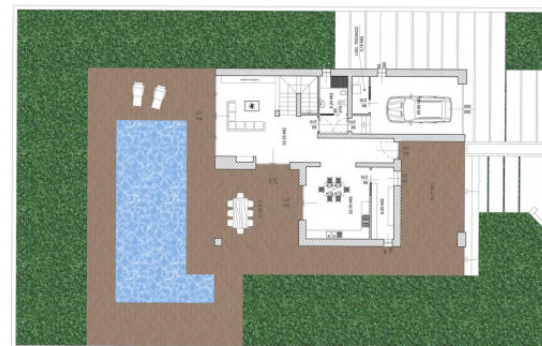
- consumo di energia quasi zero (classe energetica NZEB);

- assenza di emissioni CO2 grazie all'utilizzo solo di pompe di calore elettriche di potenza minima;

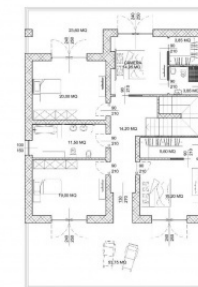
- ottimo stato di conservazione dell'edificio a lungo termine: i prodotti utilizzati non deperiscono e non richiedono manutenzioni straordinarie;

- elevata resistenza ai sismi, secondo la normativa in materia;

- utilizzo di materiali isolanti e strutturali riciclabili.



Planimetria Piano Terra



Planimetria Piano Primo